

## راهنمای طریقه ورود به سیستم آموزشی گلستان و تکمیل فرآیند ثبت نام در مصاحبه اختصاصی کارشناسی ارشد ۱۴۰۳

### دانشگاه شهید مطهری

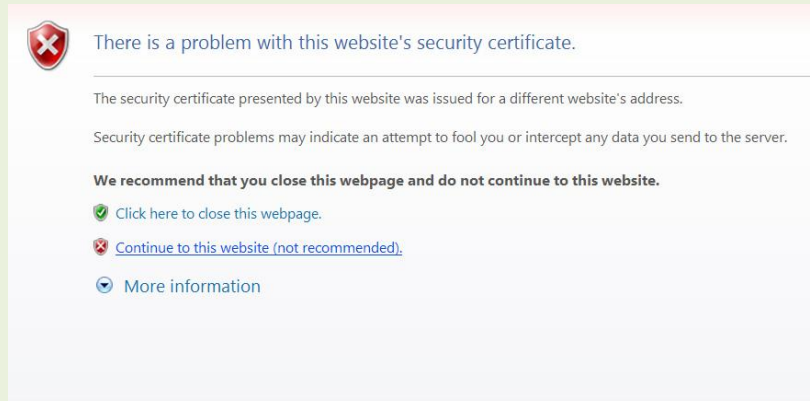
جهت ورود به سیستم جامع آموزشی گلستان باید از مرورگر بروز شده استفاده نمایید.

۱. ورود به سایت [www.golestan.motahari.ac.ir](http://www.golestan.motahari.ac.ir) و انتخاب گزینه «ورود به سیستم»



«از کلیک بر روی گزینه **محیط آزمایشی** خودداری نمایید»

۲. در صورت مشاهده تصویر زیر گزینه **continue to this website ....** را انتخاب نمایید.



۳. داوطلب با نام کاربری (شماره داوطلبی سنجش+۰۳۸۰) و رمز عبور (شماره ملی) وارد سیستم شده و با توجه به فیلدهای درخواستی نسبت به تکمیل آنها اقدام نماید.

مثلاً اگر شماره داوطلبی شما ۳۴۵۶۷۸۹ باشد نام کاربری شما خواهد بود: **۰۳۸۰۳۴۵۶۷۸۹**

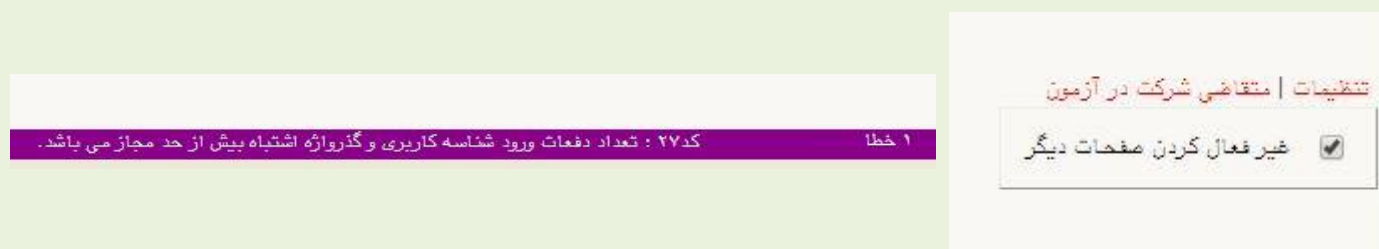
و اگر شماره ملی شما ۹۸۷۶۵۴۳۲۱۰ باشد رمز عبور شما خواهد بود: **۹۸۷۶۵۴۳۲۱۰**

لازم به توضیح است اگر شماره ملی داوطلب با عدد ۰ (صفر) شروع شود برای وارد نمودن پسورد (که شماره ملی است) وارد نمودن صفر یا صفرهای اول آن الزامی است.

مثلاً اگر شماره ملی ۰۱۲۳۴۵۶۷۸۹ باشد پسورد شما خواهد بود: **۰۱۲۳۴۵۶۷۸۹**

۴. در صورت نمایش پیغام «شما بیش از تعداد مجاز وارد شده‌اید و یا تعداد دفعات ورود شناسه کاربری و گذرواژه بیش از

**حد مجاز می‌باشد** می‌توانید با کلیک روی گزینه تنظیمات از سمت راست صفحه و زدن تیک غیرفعال کردن صفحات دیگر؛ نام کاربری و رمز عبور را وارد نموده و وارد سیستم شوید.



۵. پس از ورود به ناحیه کاربری خود از طریق گزینه ثبت نام ----> دانشگاه شهید مطهری ---> پذیرش داوطلبان معرفی

شده از سازمان سنجش (کارشناسی ارشد) (تصویر زیر) --- نسبت به تکمیل اطلاعات و آپلود عکس اسکن شده پرسنلی

اقدام نمایید؛ لازم به ذکر است پس از تکمیل اطلاعات خود در منوی «**مشخصات داوطلب**» به انتهای فرم رفته و با

فعال نمودن تیک گزینه «**اطلاعات فوق مورد تأیید اینجانب می‌باشد.....**» تمامی اطلاعات وارد شده را تأیید

و با کلیک روی گزینه «**اعمال تغییرات**» به انجام این مرحله از ثبت نام پایان می‌دهید.

ثبت نام  
گزارش های آزمون

پذیرش داوطلبان معرفی شده از سازمان سنجش - دانشگاه شهید مطهری (کارشناسی ارشد)

دانشگاه شهید مطهری

راهنما

مراحل پذیرش

ردیف	عملیات	مرحله	وضعیت	راهنما
۱	انتخاب	مشخصات داوطلب	تایید دانشجو : عدم تایید	راهنما
۲	انتخاب	پرداخت الکترونیکی هزینه		راهنما
۳	انتخاب	ارسال تصویر مدارک		راهنما
۴	انتخاب	گواهی انجام ثبت نام		راهنما

۶. آدرس منزل را در کادر مشخص شده وارد نمایید.

<input type="text"/>	بخش اول آدرس
<input type="text"/>	بخش دوم آدرس

۷. عکس خود را از طریق گزینه ارسال عکس آپلود نمایید. (تصویر داوطلب بایستی واضح و بصورت صحیح آپلود گردد)

۸. **اشتباه بودن تاریخ دقیق تولد شما (روز و ماه) و عدم تغییر آن مشکلی برای ثبت نام ایجاد نمی نماید و نیازی به اصلاح آن نیست.**

۹. تلفن محل سکونت خود را به همراه کد شهر در کادر مشخص شده وارد نمایید.

<input type="text"/>	تلفن محل سکونت
----------------------	----------------

۱۰. **در صورت تغییر شماره تلفن همراه، بایستی شماره همراه خود را در کادر اصلاح نمایید؛ چرا که تمام اطلاعیه ها و مراحل**

**آزمون از طریق پیامک به داوطلبان اطلاع رسانی خواهد شد.**

۱۱. در کادر سوابق تحصیلی بایستی آخرین وضعیت تحصیلی خود را وارد نمایید (فارغ التحصیل و یا در حال تحصیل) و نیز

تاریخ فراغت از تحصیل دوره کارشناسی خود را در صورت نیاز اصلاح نمایید. (نمونه در عکس زیر)

سوابق تحصیلی	
<input type="text"/>	آخرین وضعیت تحصیلی
<input type="text"/>	رشته تحصیلی کارشناسی
<input type="text"/>	دانشگاه محل تحصیل کارشناسی
<input type="text"/>	تاریخ فراغت از تحصیل کارشناسی

۱۲. در صورتی که نام رشته دانشگاهی در مقطع کارشناسی و یا دانشگاه محل اخذ مدرک، هنگام ثبت نام به اشتباه درج شده هیچ خللی در فرآیند ثبت نام بوجود نخواهد آورد و ملاک برای فرآیند ثبت نام ارسال مدارک توسط داوطلب در سامانه خواهد بود.

۱۳. داوطلبان این نکته بسیار مهم را دقت نمایند که در انتهای فرم ذکر شده (تصویر زیر) در بخش «**مشخصات پذیرش**»

برخی داوطلبان ممکن است در دو رشته از رشته‌های دانشگاه شهید مطهری مجاز به انتخاب شده باشند. که بایستی تنها

در یک رشته از رشته‌های مجاز شده برای انجام آزمون کتبی و مصاحبه با زدن تیک کنار یکی از آن دو رشته شرکت

نماید. (رشته مجاز شده هر داوطلب با توجه به معرفی سازمان سنجش در قسمت مشخصات پذیرش قابل مشاهده است)

۱۴. در قسمت مشخصات پذیرش

عنوان پذیرش	آزمون اختصاصی ورود به مقطع کارشناسی ارشد سال ۱۴۰۲
مجموعه رشته	۱ مجموعه رشته های دانشگاه شهید مطهری
گرایش	۰۰۷۲ فقه و حقوق خانواده
گرایش	۰۰۴۰ فقه و حقوق جزا

نماید.

مشخصات حوزه آزمون

شماره حوزه برگزاری آزمون

?

کد حوزه	نام حوزه
۱	شهر تهران - دانشگاه شهید مطهری
۲	شهر مشهد - دانشگاه شهید مطهری مشهد

۱۵. همچنین در انتهای فرم مشخصات داوطلب، باکس تأیید وجود دارد (**اطلاعات فوق مورد تأیید اینجانب می باشد**) که

داوطلب می بایست پس از اطمینان از صحت اطلاعات وارد شده آن را انتخاب و سپس **اعمال تغییرات** را کلیک نماید.

اینجانب گواهی می‌نمایم کلیه مراتب فوق در نهایت دقت و صحت تکمیل گردیده است و چنانچه خلاف آن ثابت شود این دانشگاه مجاز است مطابق مقررات رفتار نماید.

اطلاعات فوق مورد تأیید اینجانب می باشد.

۱۶. در مرحله بانکی عضو سبب ستاد اعلام کرده

شروع مجدد اعمال تغییرات بررسی تغییرات جستجو

۱۷. مرحله سوم؛ مرحله ارسال تصویر مدارک داوطلب می‌باشد که داوطلب می‌بایست پس از کلیک بر روی گزینه مورد نظر وارد این مرحله شده و اسکن رنگی با حجم درج شده موارد را آپلود نماید.

مراحل پذیرش		راهنما	
ردیف	عملیات	مرحله	وضعیت
۱	انتخاب	مشخصات داوطلب	تایید دانشجو: عدم تایید
۲	انتخاب	پرداخت الکترونیکی هزینه	راهنما
۳	انتخاب	ارسال تصویر مدارک	راهنما
۴	انتخاب	گواهی انجام ثبت نام	راهنما

نام مدرک	ترتیب نمایش	واحد	تعداد مورد نیاز	اجبار ارسال اینترنتی
اسکن صفحه اول شناسنامه		نسخه	۱	بله
اسکن روی کارت ملی		نسخه	۱	بله
اسکن مدرک کارشناسی		نسخه	۱	بله
-کارنامه آزمون سراسری کارشناسی ارشد ۱۴۰۳- در یک فایل ارسال شود		نسخه	۱	بله
-مدرک یا کارنامه زبان- در یک فایل ارسال شود		نسخه	۱	خیر
-تصویر صفحه اول مقالات چاپ شده یا گواهی مقالات نمایه شده- در یک		نسخه	۱	خیر
-تصویر روی کتاب یا شناسه کتابهای چاپ شده- در یک فایل ارسال شود		نسخه	۱	خیر
-تصویر گواهی شرکت در همایش ها یا نشست ها - در یک فایل ارسال شود		نسخه	۱	خیر
-تصویر مربوط به امتیازات پژوهشی - در یک فایل ارسال شود		نسخه	۱	خیر
-تصویر ریزنمرات مقطع کارشناسی - در یک فایل ارسال شود		نسخه	۱	بله
-تصویر انتخاب رشته سنجش- در یک فایل ارسال شود		نسخه	۱	بله
-تصویر مربوط به امتیازات فرهنگی- در یک فایل ارسال شود		نسخه	۱	خیر
-گواهی سهمیه ثبت نامی (ایشانگران و...- در یک فایل ارسال شود		نسخه	۱	خیر

۱۸. زمانی ثبت نام داوطلب با موفقیت به پایان رسیده است که اطلاعات خواسته شده را تکمیل نموده و فایل‌های درخواستی آپلود گردد و «**گواهی انجام ثبت نام**» را دریافت دارد.

۱۹. **زمان شروع ثبت نام از ساعت ۱۱ روز شنبه مورخ ۱۶ تیر ماه ۱۴۰۳ و زمان پایان ثبت نام، ساعت ۲۴ شنبه ۲۳ تیر ماه خواهد بود.**

۲۰. در صورت بروز مشکل می‌توانید با توجه به موضوع مشکل با شماره های زیر تماس حاصل فرمایید:

سوال در مورد آزمون، مدارک و موارد آموزشی با شماره ۳۳۵۱۳۱۵۵ داخلی ۱۰۸

در صورت بروز هرگونه مشکل در هنگام ثبت نام اینترنتی با شماره ۳۳۵۱۱۶۸۴ داخلی ۱۰۳

**داوطلبان از لپ تاپ یا کامپیوتر شخصی برای ثبت نام اینترنتی استفاده نمایند و در صورت بروز هرگونه مشکل قبل از تماس با کارشناس، نرم افزار Any Desk را نصب نمایند.**

آموزش دانشگاه شهید مطهری