



ضمن عرض تبریک بمناسبت قبولی شما عزیزان در **مقطع کارشناسی دانشگاه شهید مطهری**، لطفا جهت انجام و تکمیل ثبت نام غیرحضوری (اینترنتی) از ساعت ۱۴ روز سه شنبه مورخ ۱۱ آذر (بمدت ۴۸ ساعت) با مراجعه به سایت گلستان دانشگاه مراحل زیر را به دقت انجام داده و در نهایت گواهی انجام پذیرش غیرحضوری را دریافت و مدارک خواسته شده را به آدرس دانشگاه شهید مطهری به آدرس:

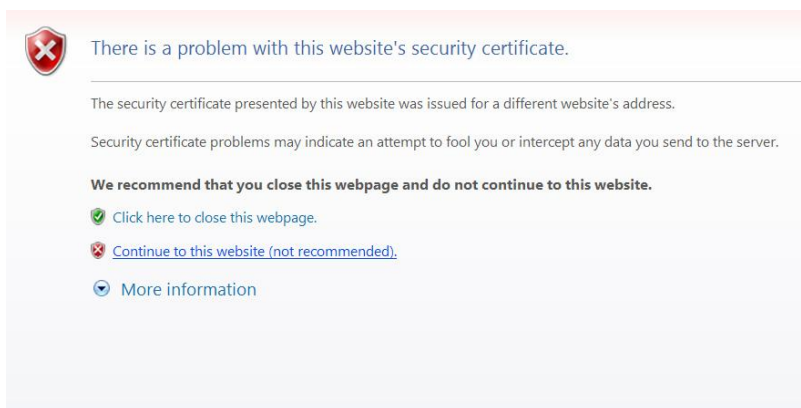
**تهران-میدان بهارستان-مدرسه عالی و دانشگاه شهید مطهری-کدپستی ۱۱۵۷۶۱۳۱۱۷**

اقدام نمایید؛ لازم به ذکر است پس از تاریخ مذکور امکان ثبت نام وجود ندارد و عدم ارسال مدارک توسط داوطلب به منزله انصراف از ثبت نام تلقی خواهد شد.

**برای انجام پذیرش غیرحضوری وارد سایت جامع آموزشی گلستان به آدرس زیر شوید.**

۱. ورود به سایت [www.golestan.motahari.ac.ir](http://www.golestan.motahari.ac.ir)

۲. در صورت مشاهده پیغام زیر روی گزینه **Continue to this....** کلیک نمایید.



۳. جهت ورود برای تکمیل پذیرش غیرحضوری گزینه «ورود به سیستم» را کلیک کنید و با نام کاربری و رمز عبور و وارد نمودن حروف درهم ریخته گزینه ورود را انتخاب نمایید.



نام کاربری (شماره داوطلبی سنجش +991c) و رمز عبور (شماره ملی)

مثلاً اگر شماره داوطلبی شما در آزمون سراسری کارشناسی ۲۳۴۵۶۷۸ باشد نام کاربری شما خواهد بود: **c9912345678**

و اگر شماره ملی شما ۰۱۲۳۴۵۶۷۸۹ باشد رمز عبور شما خواهد بود: **۰۱۲۳۴۵۶۷۸۹**

۴. پس از ورود به سیستم صفحه زیر را مشاهده مینمایید که بایستی تمامی مراحل موجود را به ترتیب و با صبر و حوصله بصورت دقیق تکمیل نمایید.

مراحل پذیرش		ردیف	عملیات	مرحله	وضعیت	راهنما
	انتخاب	۱	تعیین وضعیت نظام وظیفه			راهنما
	انتخاب	۲	اطلاعات دانشجو - قسمت اول	تایید دانشجو : <b>عدم تایید</b>		راهنما
	انتخاب	۳	اطلاعات دانشجو - قسمت دوم	تایید دانشجو : <b>عدم تایید</b>		راهنما
	انتخاب	۴	ثبت اطلاعات تحصیلات قبلی دانشجو			راهنما
	انتخاب	۵	اطلاعات ایثارگری			راهنما
	انتخاب	۶	اطلاعات خانواده دانشجو			راهنما
	انتخاب	۷	معرفین دانشجو			راهنما
	انتخاب	۸	سفرهای خارجی دانشجو			راهنما
	انتخاب	۹	ارسال فایل مدارک			راهنما
	انتخاب	۱۰	اتمام پذیرش غیرحضوری و چاپ فرم مشخصات کامل دانشجو			راهنما
	انتخاب	۱۱	چاپ گواهی پذیرش غیر حضوری دانشجو			راهنما
	انتخاب	۱۲	مراجعه به دانشگاه و تحویل مدارک	تاریخ مراجعه : ساعت :		راهنما

۵. برای ورود به هر مرحله ابتدا گزینه «انتخاب» از کنار فیلد مورد نظر را انتخاب نموده تا به صفحه مربوطه هدایت شوید.

۶. برای مثال برای تعیین نمودن وضعیت نظام وظیفه روی گزینه انتخاب از کنار آن کلیک نموده و سپس وضعیت نظام وظیفه خود را انتخاب نمایید و در انتها اصلاح را کلیک نمایید.

مراحل پذیرش		ردیف	عملیات	مرحله	وضعیت	راهنما
	انتخاب	۱	تعیین وضعیت نظام وظیفه			راهنما
	انتخاب	۲	اطلاعات دانشجو - قسمت اول	تایید دانشجو : <b>عدم تایید</b>		راهنما
	انتخاب	۳	اطلاعات دانشجو - قسمت دوم	تایید دانشجو : <b>عدم تایید</b>		راهنما
	انتخاب	۴	ثبت اطلاعات تحصیلات قبلی دانشجو			راهنما
	انتخاب	۵	اطلاعات ایثارگری			راهنما
	انتخاب	۶	اطلاعات خانواده دانشجو			راهنما
	انتخاب	۷	معرفین دانشجو			راهنما
	انتخاب	۸	فعالتهای شغلی، اجتماعی و فرهنگی دانشجو			راهنما
	انتخاب	۹	سفرهای خارجی دانشجو			راهنما
	انتخاب	۱۰	ارسال فایل مدارک			راهنما
	انتخاب	۱۱	اتمام پذیرش غیرحضوری و چاپ فرم مشخصات کامل دانشجو			راهنما
	انتخاب	۱۲	چاپ گواهی پذیرش غیر حضوری دانشجو			راهنما
	انتخاب	۱۳	مراجعه به دانشگاه و تحویل مدارک	تاریخ مراجعه : ساعت :		راهنما

تعیین وضعیت نظام وظیفه

وضعیت نظام وظیفه

۷. در مرحله دوم میبایست اطلاعات شخصی هر داوطلب تکمیل گردد؛ در این مرحله در کنار گزینه هایی که علامت سوال وجود دارد میتوانید بخشی از گزینه مورد نظر خود را در آن تایپ نموده و سپس علامت سوال را کلیک کنید و از بین موارد باز شده گزینه مورد نظر را انتخاب نمایید.

۸. در مواردی که باید از منوی باز شده انتخاب نمایید در صورتیکه به اشتباه آنرا انتخاب کردید روی آن کلیک راست نمایید تا به حالت اول (عدم انتخاب گزینه) در آید.

۹. در هر مرحله پس از اصلاح اطلاعات خواسته شده کلیک کردن روی گزینه «اعمال تغییرات» الزامی است، در غیراینصورت اصلاحاتی که انجام داده اید لحاظ نخواهد شد؛ در برخی مراحل بایستی اطلاعات وارد شده را **تایید نمایید** و سپس اعمال تغییرات نمایید (مانند تصاویر زیر).

۱۰. در صورتیکه پذیرش شما از طریق اعمال سهمیه ایثارگری بوده (ردیف ۵-اطلاعات ایثارگری) نوع پذیرش را مشخص نمایید.

۱۱. در ردیف ۶ اطلاعات خانواده دانشجو، باید مشخصات کامل تمام اعضای خانواده خود شامل (پدر، مادر، برادر و خواهر) خود را وارد نموده و در انتها اعمال تغییرات را کلیک نمایید.

۱۲. در ردیف ۷ باید اسامی و مشخصات ۳ تن از دوستان و یا آشنایان نزدیک خود را وارد نمایید.

۱۳. در ردیف ۹ باید فایل مدارک خواسته شده را آپلود نمایید (حداقل و حداکثر حجم قابل قبول سیستم ۱۰۰ و ۴۰۰ کیلوبایت میباشد)

۱۴. در صورتیکه تمام موارد درخواستی را به درستی تکمیل نموده اید میتوانید گزینه اتمام پذیرش غیرحضوری را کلیک کرده و چاپ

گواهی پذیرش غیرحضوری را دریافت دارید.

۱۵. مدارک مورد نیاز جهت ارسال با پست پیشنهادی:

۱- عکس پرسنلی ۳×۴ (۶ قطعه که در سال جاری گرفته شده باشد)

۲- اصل و کپی مدرک دوره متوسطه (در صورت گذراندن دوره پیش دانشگاهی، مدرک دوره پیش دانشگاهی هم الزامی است)

۳- ریز نمرات کلی دوره متوسطه (در صورت گذراندن دوره پیش دانشگاهی، مدرک دوره پیش دانشگاهی هم الزامی است)

۴- مدرکی دال بر مشخص نمودن وضعیت نظام وظیفه (ویژه برادران)

۵- اصل و ۲ سری کپی شناسنامه تمام صفحات

۶- اصل و ۲ سری کپی کارت ملی

۷- اصل پرینت گواهی پذیرش غیرحضوری که از سایت گلستان دریافت شده است

**بمنظور اطلاع دقیق از مدارک مورد نیاز برای ثبت نام با مراجعه به سایت سازمان سنجش آموزش کشور**

**(لینک زیر) نسبت به آماده‌سازی مدارک اقدام و در روز مراجعه برای ثبت نام همراه داشته باشید.**

**<http://www.sanjesh.org/FullStory.aspx?gid=1&id=6837>**

۱۶. دقت فرمایید تکمیل آیتم‌های درخواستی باید بصورت دقیق و کاملاً صحیح انجام پذیرد و از وارد نمودن موارد اشتباه و یا خلاف واقع اعم از شماره تلفن، شماره شناسنامه، آدرس، شغل، تاریخ تولد، محل تولد، محل صدور شناسنامه، محل سکونت و... خودداری نمایید.

مسئولیت ناشی از عدم وارد نمودن اطلاعات و یا مغایر با اسناد شخصی بر عهده دانشجو است و از آنجا که اطلاعات وارده به وزارت علوم و سازمان سنجش ارسال میگردد در صورت مشاهده اطلاعات غلط یا اشتباه با اطلاعات سجلی، موارد به سازمان سنجش آموزش کشور بعنوان مغایرت اعلام و مطابق قوانین برخورد خواهد شد.

۱۷. \*پذیرفته‌شدگان می‌بایست با مراجعه به سامانه «تأییدیه مدارک تحصیلی وزارت آموزش و پرورش» به آدرس

<https://emt.medu.ir> فرم مربوط را تکمیل نموده و پس از ثبت اطلاعات و پرداخت هزینه، کدپیگیری و تأییدیه

پرداخت دریافت نمایند. پذیرفته‌شدگان می‌بایست در مرحله ثبت‌نام الکترونیکی در دانشگاه محل قبولی، کدپیگیری

دریافت شده از سامانه «تأییدیه مدارک تحصیلی وزارت آموزش و پرورش» را در محل مشخص شده در سامانه

ثبت‌نام درج نموده و یا در مراجعه حضوری به واحد ثبت‌نام دانشگاه محل قبولی ارائه نمایند.

